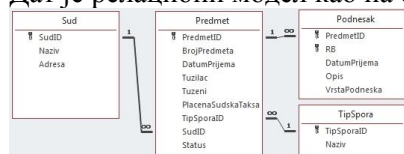


ВАЖНО:

На локалном диску **С** направити фолдер са **вашим бројем индекса** у следећем формату: ГодинаУписа_БројИндекса(4 цифре) Пример фолдера: 15_0008 или 15_0123. У root-у вашег фолдера сачувајте базу података у посебном фолдеру **бaza**.

Програмски захтев

Дат је релациони модел као на слици 1:



Слика 1. Релациони модел

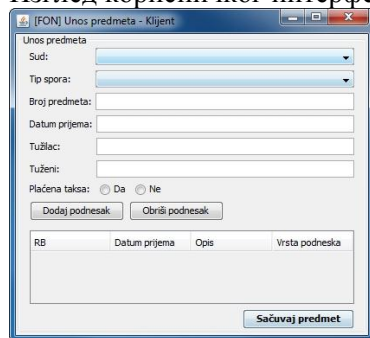
Потребно је направити клијент-сервер програм који комуницирају преко сокета.

Клијент програм је реализован као апликација са графичким корисничким интерфејсом (**обавезно**).

Сервер програм је реализован као апликација са графичким корисничким интерфејсом (**обавезно**).

Ово је предуслов да би се могао радити задатак.

Изглед корисничког интерфејса клијентског и серверског програма приказан је на сликама 2 и 3, респективно.



Слика 2. Кориснички интерфејс клијентског програма



Слика 3. Кориснички интерфејс серверског програма

Унос предмета

У падајућим листама **Суд** и **Тип спора** налазе се сви судови и типови спорова који се појављују у табелама Sud и TipSpora, респективно (база података налази се на страни сервера). Један судски предмет садржи већи број поднесака. Кликот на дугме **Додај поднесак**, предмету се додаје нови поднесак. Кликот на дугме **Обриши поднесак**, из предмета се брише изабрани поднесак. Поднесак може бити следеће врсте: *Промена личних података, Допуна предмета, Такса, Остало*. Подаци о предмету и његовим поднесцима чувају се у оперативној меморији и приказују табеларно, што је и приказано на слици 2.

Кликот на дугме **Сачувај предмет** клијент програм шаље захтев серверу да сачува нови предмет и све његове поднеске (подаци се чувају на страни серверског програма, у оквиру табела Predmet и Podnesak). Приликом чувања, предмету треба поставити статус „Нерешен“. Уколико је све у реду приказати поруку „Предмет је успешно сачуван“. (**15 поена**)

Напомена: Сва поља су обавезна; Предмет мора имати барем један поднесак; Датум пријема поднеска мора бити већи или једнак датуму пријема предмета (**5 поена**); Број предмета мора бити јединствен (треба проверити на страни сервера). (**5 поена**) Уколико неки од услова није испуњен треба прекинути чување предмета и приказати одговарајућу поруку.

Извештај о предметима судова

Серверски програм садржи програмску нит која сваких *BROJ_SEK* секунди освежава приказ броја сачуваних предмета, груписаних по суду и типу спора. Подаци о броју секунди за освежавање приказа налазе уписани у датотеци *config.properties*. Подаци се приказују табеларно (приказује се суд, тип спора и укупан број предмета), као што је и приказано на слици 3. (**10 поена**)

Корисник има могућност уноса филтера, тј. избора суда и/или типа спора. У случају уноса филтера приказати само оне податке које задовољавају постављени критеријум и сваких *BROJ_SEK* секунди освежавати њихов приказ. (**5 поена**)