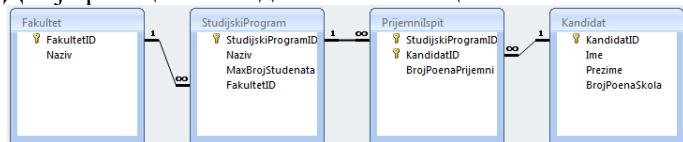


ВАЖНО:

На локалном диску **С** направити **фолдер** са **вашим бројем индекса** у следећем формату:
ГодинаУписа_БројИндекса(4 цифре) Пример фолдера: 11_0008 или 11_0123.
У root-у вашег фолдера сачувајте базу података у посебном фолдеру **бaza**.

Програмски захтев

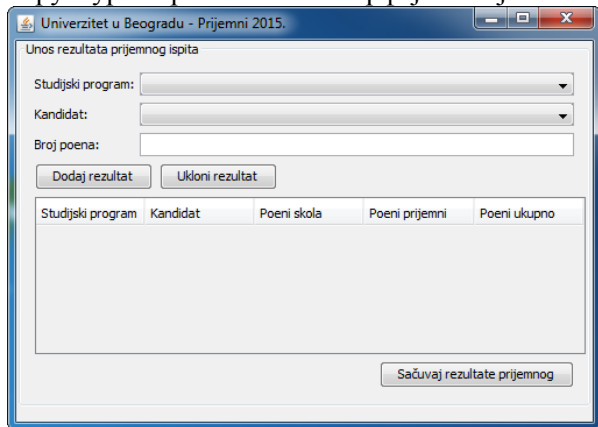
Дат је релациони модел као на Слици 1.:



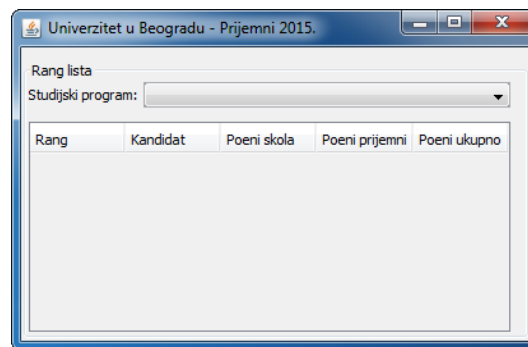
Слика 1. Релациони модел

Потребно је направити клијент-сервер програм који комуницирају преко сокета.
Клијент програм је реализован као апликација са графичким корисничким интерфејсом (**обавезно**).
Сервер програм је реализован као апликација са графичким корисничким интерфејсом (**обавезно**).
Ово је предуслов да би се могао радити задатак.

Структура корисничког интерфејса клијентског и серверског програма приказана је на сликама 2 и 3, респективно.



Слика 2. Кориснички интерфејс клијентског програма



Слика 3. Кориснички интерфејс серверског програма

Унос резултата пријемног испита

У падајућој листи **Студијски програм** налазе се сви студијски програми из табеле StudijskiProgram, док се у падајућој листи **Кандидат** налазе сви кандидати из табеле Kandidat (база података налази се на серверској страни). Кликком на дугме **Додај резултат** додаје се нови резултат полагања пријемног испита (уносе се студијски програм, кандидат и број остварених поена). Кликком на дугме **Уклони резултат** брише се изабрани резултат полагања пријемног испита. Подаци о резултатима полагања се чувају у оперативној меморији и приказују табеларно (Слика 2.).

Кликком на дугме **Сачувај резултате пријемног** клијентски програм шаље захтев серверском програму да сачува податке о резултатима полагања (подаци се чувају на серверској страни, у оквиру табеле PrijemniIspit базе података). **(20 поена)**

Напомена: Потребно је извршити валидацију: Сва поља су обавезна; Број поена на пријемном мора бити у интервалу 0-100; За један студијски програм кандидат може имати само један резултат пријемног испита. Извршити валидацију и уколико нешто није задовољено приказати одговарајућу поруку. Укупан број поена се добија када се саберу број поена из школе помножен с коефицијентом 0.4 и број поена на пријемном помножен с коефицијентом 0.6. **(5 поена)**

Приказ ранг листе

Серверски програм садржи програмску нит која сваких десет секунди освежава приказ ранг листе за изабрани студијски програм (врши се филтрирање на основу падајуће листе **Студијски програм**), уређену према укупном броју поена у опадајућем редоследу. Серверски програм такође рачуна ранг кандидата (кандидат који има 100 поена има ранг 1; два или више кандидата који имају исти број поена имају и исти ранг). Подаци се приказују табеларно (приказују се ранг, име и презиме кандидата, број поена из школе, број поена на пријемном и укупан број поена, као што је приказано на Слици 3.). **(15 поена)**