

Презиме:

Име:

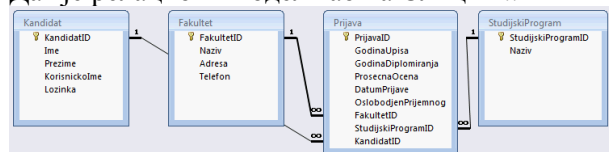
Бр.индекса:

ВАЖНО:

На локалном диску **С** направити фолдер са **вашим бројем индекса** у следећем формату: ГодинаУписа_БројИндекса(4 цифре) Пример фолдера: 12_0008 или 12_0123. У root-у вашег фолдера сачувајте базу података у посебном фолдеру *baza*. Није дозвољено мењање постављених корисничких захтева и модела базе података.

Програмски захтев

Дат је релациони модел као на Слици 1.:



Слика 1. Релациони модел

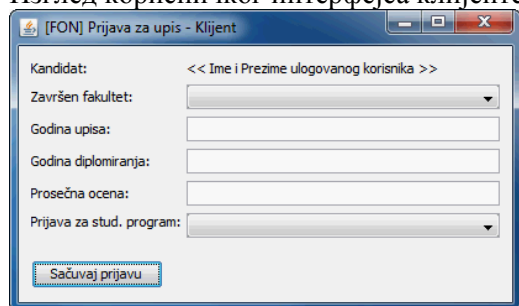
Потребно је направити клијент-сервер програм који комуницирају преко сокета.

Клијент програм је реализован као апликација са графичким корисничким интерфејсом (**обавезно**).

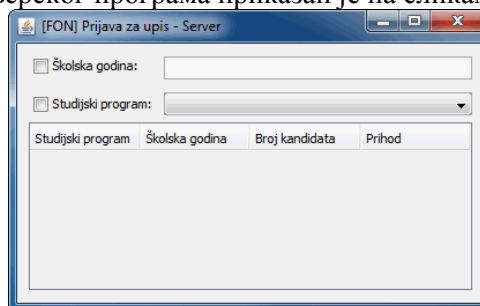
Сервер програм је реализован као апликација са графичким корисничким интерфејсом (**обавезно**).

Ово је предуслов да би се могао радити задатак.

Изглед корисничког интерфејса клијентског и серверског програма приказан је на сликама 2 и 3, респективно.



Слика 2. Кориснички интерфејс клијентског програма



Слика 3. Кориснички интерфејс серверског програма

Пријављивање на систем

Омогућити кандидату да се пријави на систем. Да би се кандидат успешно пријавио потребно је да унесе корисничко име и лозинку који одговарају атрибутима *KorisnickoIme* и *Lozinka* табеле *Kandidat*, након чега му се приказује клијентска форма приказана на Слици 2. Уколико пријављивање није успешно приказати одговарајућу поруку. **(10 поена)**

Пријава за студијски програм

У падајућим листама **Завршен факултет** и **Пријава за студ. програм** респективно се налазе факултети и студијски програми из табела *Fakultet* и *StudijskiProgram* (база података се налази на серверској страни). У лабели **Кандидат** приказују се име и презиме улогованог корисника. Улоговани кандидат уноси своје податке о пријави за жељени студијски програм (Слика 2.).

Кликом на дугме **Сачувај пријаву** клијентски програм шаље захтев серверском програму да сачува унесу пријаву (подаци се чувају у табели *Prijava*). Као датум пријаве искористити тренутни датум. Кандидат је ослобођен пријемног испита уколико је основне студије завршио на Факултету организационих наука у року од четири године. У току једне школске године са једног корисничког налога може бити направљена само једна пријава (за одређивање школске године искористити датум пријаве). Након чувања пријаве приказати одговарајућу поруку. **(10 поена)**

Напомена: Потребно је извршити валидацију: сва поља су обавезна; датум пријаве мора бити данашњи датум; просечна оцена мора бити у интервалу 6.00-10.00; година уписа мора бити мања од године дипломирања; година уписа и година дипломирања морају бити у интервалу 1990-2016. **(5 поена)**

Извештај о пријавама

Серверски програм садржи програмску нит која сваких десет секунди приказује сумарне податке о пријавама. Подаци се приказују табеларно (приказује се студијски програм, школска година, број кандидата који су конкурисали и укупни приходи Факултета од конкурса, као што је и приказано на слици 3.), у опадајућем редоследу према школској години, а затим према броју кандидата. Сваки кандидат приликом пријаве плаћа 10.000,00 динара. Ако се унесе филтер **Школска година** и/или **Студијски програм**, потребно је приказивати само сумарне податке по задатом филтеру и тај приказ такође освежавати на сваких десет секунди. **(15 поена)**