

**ВАЖНО:**

На локалном диску **С** направити фолдер са **вашим бројем индекса** у следећем формату:

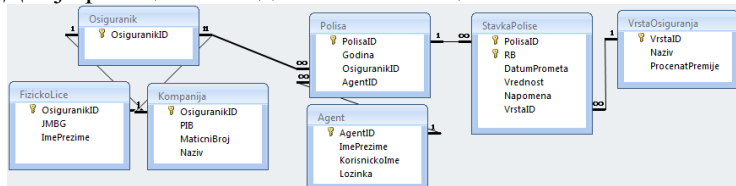
ГодинаУписа\_БројИндекса(4 цифре) Пример фолдера: 14\_0008 или 14\_0123.

У root-у вашег фолдера сачувајте базу података у посебном фолдеру **baza**.

Није дозвољено мењање постављених корисничких захтева и модела базе података.

**Програмски захтев**

Дат је релациони модел као на Слици 1.:



Слика 1. Релациони модел

Потребно је направити клијент-сервер програм који комуницирају преко сокета.

Клијент програм је реализован као апликација са графичким корисничким интерфејсом (**обавезно**).

Сервер програм је реализован као апликација са конзолним корисничким интерфејсом (**обавезно**).

**Ово је предуслов да би се могао радити задатак.**

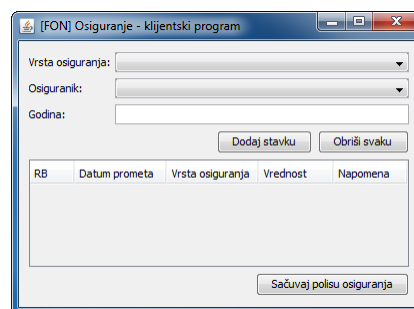
Структура корисничког интерфејса серверског и клијентског програма приказана је на сликама 2 и 3, респективно.

```

*** Glavni meni ***
1. Pokreni server
2. Zaustavi server
3. Filter po kompaniji/fizickom licu
4. Kraj rada

Vas izbor (1-4): __
  
```

Слика 2. Кориснички интерфејс серверског програма



Слика 3. Кориснички интерфејс клијентског програма

**Пријављивање агента осигурања**

Омогућити агенту осигурања да се пријави на систем. Да би се агент пријавио потребно је да унесе корисничко име и лозинку који одговарају атрибутима KorisnickoIme и Lozinka табеле Agent базе података (база података налази се на страни сервера), након чега му се приказује клијентска форма приказана на Слици 3. Уколико пријављивање није успешно приказати одговарајућу поруку. **(10 поена)**

**Унос полисе осигурања**

Након пријављивања на систем агенту омогућити унос полисе осигурања за осигураника. У падајућој листи **Осигураник** налазе се подаци о свим компанијама и физичким лицима, док се у падајућој листи **Врста осигурања** налазе подаци о свим врстама осигурања (табеле Kompanija, FizickoLice и VrstaOsiguranja налазе се на серверској страни). Подаци о полиси осигурања се чувају у оперативној меморији и приказују табеларно, као што је и приказано на слици 3.

Кликом на дугме **Сачувај полису осигурања** клијентски програм шаље серверском програму захтев да сачува податке о полиси осигурања (подаци се чувају у табелама Polisa и StavkaPolise). Полису осигурања сачувати у оквиру једне трансакције и приказати поруку о (не)успешности операције. **(15 поена)**

**Напомена:** Потребно је извршити валидацију: сва поља су обавезна, полиса мора садржати барем једну ставку, вредност ставке полисе мора бити већа од нуле, за вредност атрибута AgentID искористити шифру пријављеног агента.

**Извештај о вредностима полиса**

Серверски програм садржи програмску нит која на сваких 30 секунди приказује вредности полиса за сваког осигураника у текућој години, уређену према укупној вредности полисе у опадајућем редоследу. Формат приказа: OsiguranikID Naziv/ImePrezime Tip Godina VrednostPolise

Уколико се из менија изабере опција 3 и унесе филтер „kompanija“ или „fizicko“ (филтер се уноси као ниска знакова) респективно се приказују само вредности полиса компанија или физичких лица и тај приказ такође освежава на 30 секунди. **(15 поена)**

**Напомена:** Вредност полисе =  $\sum$  вредност ставке полисе \* проценат премије.