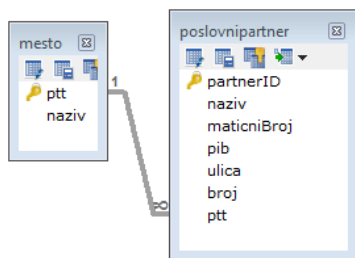


# Пројектовање софтвера

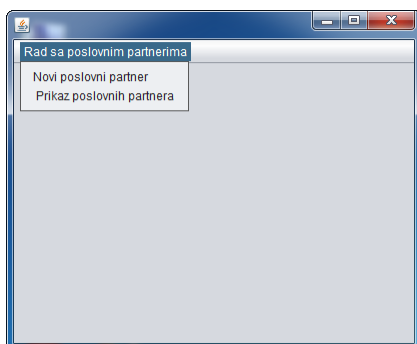
Вежбе 07 - 03.04.2017.

Потребно је направити следећи релациони модел:

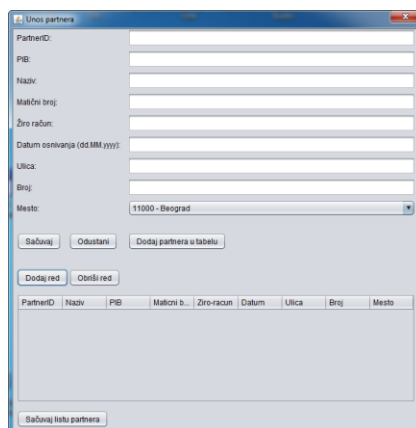


Слика 1 Релациони модел

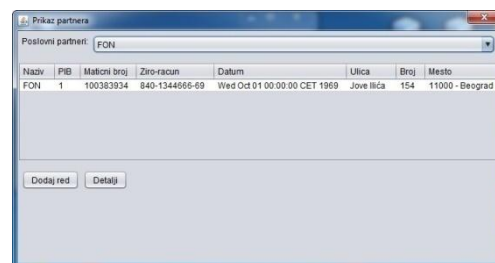
Предлог структуре корисничког интерфејса:



Слика 2 Главна екранска форма



Слика 3 Форма за унос пословног партнера



Слика 4 Форма за приказ пословних партнера

## Захтеви:

- Потребно је направити главну екранску форму као на Слици 2. Главна екранска форма садржи мени *Рад са пословним партнерима*, који садржи две ставке менија: *Нови пословни партнер* и *Приказ пословних партнера*. Избором ставке *Нови пословни партнер* отвара се модални дијалог за унос новог пословног партнера (приказан на Слици 3.). Избором ставке *Приказ пословних партнера* отвара се модални дијалог за приказ података о пословним партнерима (приказан на Слици 4.).
- Потребно је омогућити унос пословних партнера у табели. Кликом на дугме **Додај ред** у модел табеле додаје нови пословни партнер. Кликом на дугме **Обриши ред** из модела табеле се брише изабрани пословни партнер.
- Омогућити измену података додатог пословног партнера у оквиру табеле. Потребно је редефинисати методу `setValueAt` у оквиру модела табеле.
- Омогућити да се места у табели (последња колона) приказују у оквиру падајуће листе (ComboBox).
- Омогућити да се кликом на дугме **Сачувај листу партнера** подаци о унетим пословним партнерима (листа тих партнера) сачувају у бази података чији је релациони модел приказан на Слици 1. Унете пословне partnере треба сачувати у оквиру једне трансакције.

**Домаћи задатак:**

1. Дати дефиницију трансакције. Које особине трансакција треба да задовољи? Када бисте користили трансакције? Објасните принцип рада трансакција у програмском језику Java.
2. У класи DBКомуникација потребно је написати методу која треба да учита све податке о пословним партнерима и сачува их у листи пословних партнера. Омогућити приказ партнера ове листе на форми која је приказана на слици 4.