

Презиме:

Име:

Бр.индекса:

ВАЖНО:

На локалном диску **C** направити фолдер са **вашим бројем индекса** у следећем формату:

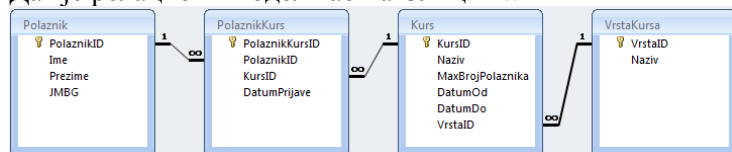
ГодинаУписа_БројИндекса(4 цифре) Пример фолдера: 12_0008 или 12_0123.

У root-у вашег фолдера сачувајте базу података у посебном фолдеру *baza*.

Није дозвољено мењање постављених корисничких захтева и модела базе података.

Програмски захтев

Дат је релациони модел као на Слици 1.:



Слика 1. Релациони модел

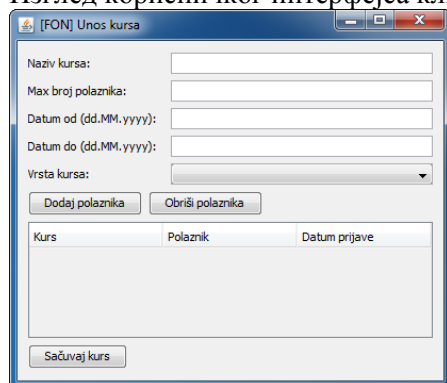
Потребно је направити клијент-сервер програм који комуницирају преко сокета.

Клијент програм је реализован као апликација са графичким корисничким интерфејсом (**обавезно**).

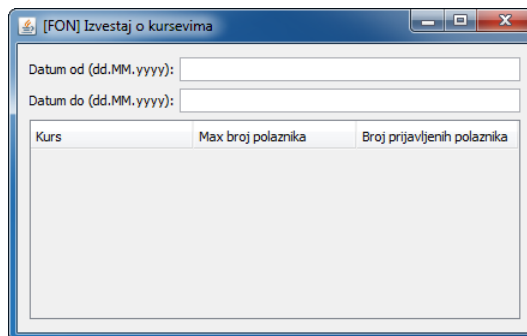
Сервер програм је реализован као апликација са графичким корисничким интерфејсом (**обавезно**).

Ово је предуслов да би се могао радити задатак.

Изглед корисничког интерфејса клијентског и серверског програма приказан је на сликама 2 и 3, респективно.



Слика 2. Кориснички интерфејс клијентског програма



Слика 3. Кориснички интерфејс серверског програма

Унос курса

У падајућој листи **Врста курса** налазе се врсте курсева из табеле *VrstaKursa* (база података се налази на серверској страни). Кликом на дугме **Додај полазника** курсу се додаје нови полазник (подаци о могућим полазницима налазе се у табели *Polaznik* базе података). Кликом на дугме **Обриши полазника** из курса се брише изабрани полазник. Подаци о курсу чувају се у оперативној меморији и приказују табеларно (Слика 2.).

Кликом на дугме **Сачувај курс** клијентски програм шаље захтев серверском програму да сачува нови курс (подаци се чувају у табелама *Kurs* и *PolaznikKurs*). **(20 поена)**

Напомена: Потребно је извршити валидацију: сва поља су обавезна; датум од мора бити испред датума до; датум од мора бити испред текућег датума; курс мора садржати најмање једног, а највише макс. број полазника. **(5 поена)**

Извештај о курсевима

Серверски програм садржи програмску нит која сваких десет секунди **приказује курсеве који имају евидентиране полазнике**. Подаци се приказују табеларно (приказује се курс, максимални број полазника и број евидентираних полазника за курс, као што је и приказано на слици 3.). Ако се унесе **Датум од** и/или **Датум до**, потребно је приказивати само курсеве који се реализују у наведеном периоду и тај приказ такође освежавати на сваких десет секунди. **(15 поена)**