

Презиме: _____

Име: _____

Бр.индекса: _____

ВАЖНО:

На локалном диску **С** направити фолдер са **вашим бројем индекса** у следећем формату:

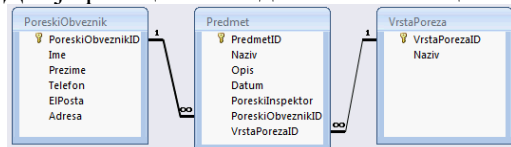
ГодинаУписа_БројИндекса(4 цифре) Пример фолдера: 13_0008 или 13_0123.

У root-у вашег фолдера сачувајте базу података у посебном фолдеру **baza**.

Није дозвољено мењање модела и програмских захтева!

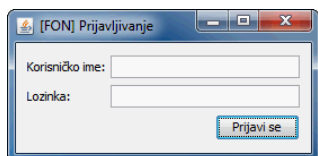
Програмски захтев

Дат је релациони модел као на Слици 1.

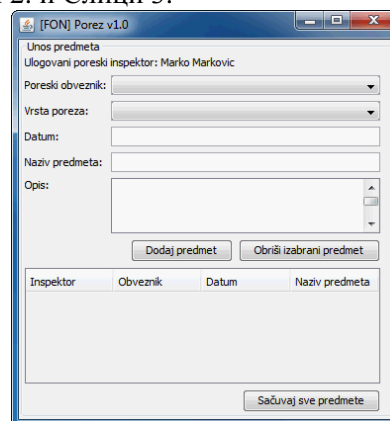


Слика 1. Релациони модел

Предлог структуре корисничког интерфејса дат је на Слици 2. и Слици 3.



Слика 2. Форма за пријављивање на систем



Слика 3. Кориснички интерфејс програма

Пријављивање на систем

Дата је доменска класа PoreskiInspektor (ime, prezime, username, password, specijalnost). Специјалност пореског инспектора може имати следеће вредности: "Porez na dohodak", "Porez na dobit", "Porez na imovinu", "Solidarni porez". Приликом покретања програма у меморији иницијализовати листу која садржи неколико пореских инспектора и омогућити пријављивање инспектора на систем. Предлог корисничког интерфејса приказан је на Слици 2. **(5 поена)**

Учитавање пореских обвезника и врста пореза

У падајућој листи **Порески обвезник** налазе се подаци о свим пореским обвезницима из табеле PoreskiObveznik. У падајућој листи **Врста пореза** налазе се подаци о свим врстама пореза из табеле VrstaPoreza. Подаци о пореским обвезницима су уређени према презимену у растућем редоследу, док су подаци о врсти пореза уређени према називу у растућем редоследу. **(5 поена)**

Додавање и брисање предмета

Подаци о предметима се чувају у оперативној меморији и приказују табеларно (приказује се име и презиме пореског инспектора, име и презиме пореског обвезника, датум и назив предмета), као што је и приказано на Слици 3. Кликот на дугме **Додај предмет** врши се унос новог предмета за улогованог инспектора, обвезника и врсту пореза. Кликот на дугме **Обриши изабрани предмет** изабрани предмет се брише из табеле и оперативне меморије. **(5 поена)**

Напомена: Потребно је извршити валидацију: сва поља су обавезна; инспектор може водити само предмете који одговарају његовој специјализацији за врсту пореза; у оквиру једног датума један инспектор може бити ангажован само на три предмета. **(5 поена)**

Чување предмета

Кликот на дугме **Сачувај све предмете** потребно је сачувати све унесене предмете. Уколико се сва чувања успешно изврше потребно је приказати поруку о успешности операције. Уколико се барем један предмет не може сачувати потребно је поништити сва претходна чувања и приказати поруку да операција није успешно извршена (све предмете је потребно сачувати у оквиру једне трансакције). **(5 поена)**

Напомена: Приликом чувања новог предмета за вредност поља PoreskiInspektor треба искористити корисничко име улогованог пореског инспектора.