

Презиме: _____

Име: _____

Бр.индекса: _____

ВАЖНО:

На локалном диску **C** направити фолдер са **вашим бројем индекса** у следећем формату:

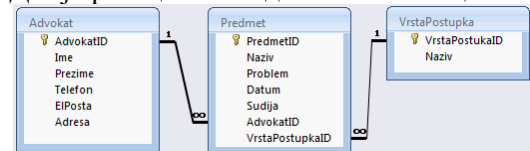
ГодинаУписа_БројИндекса(4 цифре) Пример фолдера: 13_0008 или 13_0123.

У root-у вашег фолдера сачувајте базу података у посебном фолдеру **baza**.

Није дозвољено мењање модела и програмских захтева!

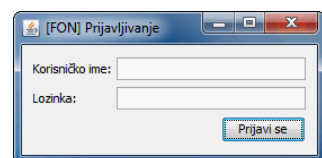
Програмски захтев

Дат је релациони модел као на Слици 1.

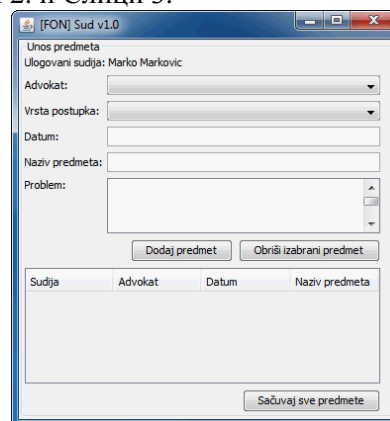


Слика 1. Релациони модел

Предлог структуре корисничког интерфејса дат је на Слици 2. и Слици 3.



Слика 2. Форма за пријављивање на систем



Слика 3. Кориснички интерфејс програма

Пријављивање на систем

Дата је доменска класа *Sudija* (ime, prezime, username, password, specijalnost). Специјалност судије може имати следеће вредности: "Parnicni postupak", "Vanparnicni postupak", "Izvrсни postupak", "Upravni spor", "Krivicni postupak", "Prekrсajni postupak". Приликом покретања програма у меморији иницијализовати листу која садржи неколико судија и омогућити пријављивање судије на систем. Предлог корисничког интерфејса приказан је на Слици 2. **(5 поена)**

Учитавање адвоката и врста поступка

У падајућој листи **Адвокат** налазе се подаци о свим адвокатима из табеле *Advokat*. У падајућој листи **Врста поступка** налазе се подаци о свим врстама поступка из табеле *VrstaPostupka*. Подаци о адвокатима су уређени према презимену у растућем редоследу, док су подаци о врсти поступка уређени према називу у растућем редоследу. **(5 поена)**

Додавање и брисање предмета

Подаци о предметима се чувају у оперативној меморији и приказују табеларно (приказује се име и презиме судије, име и презиме адвоката, датум и назив предмета), као што је и приказано на Слици 3. Кликот на дугме **Додај предмет** врши се унос новог предмета за улогованог судију, адвоката и врсту поступка. Кликот на дугме **Обриши изабрани предмет** изабрани предмет се брише из табеле и оперативне меморије. **(5 поена)**

Напомена: Потребно је извршити валидацију: сва поља су обавезна; судија може водити само предмете који одговарају његовој специјализацији за врсту поступка; у оквиру једног датума један адвокат може бити ангажован само једном предмету. **(5 поена)**

Чување предмета

Кликот на дугме **Сачувај све предмете** потребно је сачувати све унесене предмете. Уколико се сва чувања успешно изврше потребно је приказати поруку о успешности операције. Уколико се барем један предмет не може сачувати потребно је поништити сва претходна чувања и приказати поруку да операција није успешно извршена (све предмете је потребно сачувати у оквиру једне трансакције). **(5 поена)**

Напомена: Приликом чувања новог предмета за вредност поља *Sudija* треба искористити корисничко име улогованог судије.