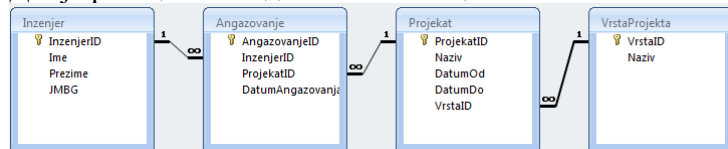


ВАЖНО:

На локалном диску **С** направити фолдер са **вашим бројем индекса** у следећем формату:
 ГодинаУписа_БројИндекса(4 цифре) Пример фолдера: 12_0008 или 12_0123.
 У root-у вашег фолдера сачувајте базу података у посебном фолдеру *baza*.
 Није дозвољено мењање постављених корисничких захтева и модела базе података.

Програмски захтев

Дат је релациони модел као на Слици 1.:



Слика 1. Релациони модел

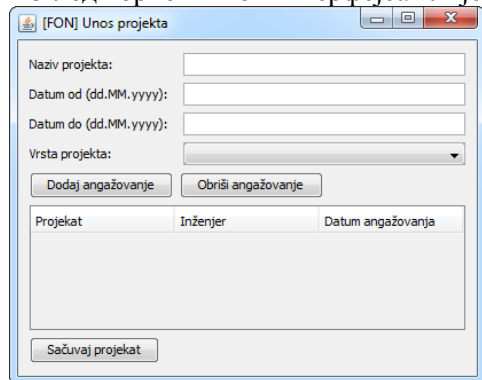
Потребно је направити клијент-сервер програм који комуницирају преко сокета.

Клијент програм је реализован као апликација са графичким корисничким интерфејсом (**обавезно**).

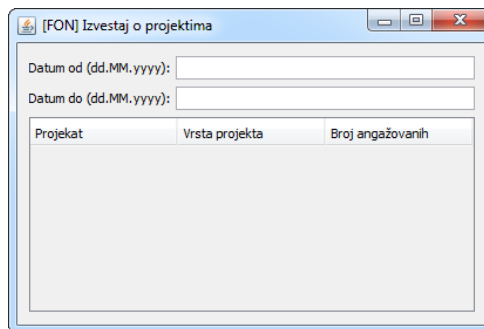
Сервер програм је реализован као апликација са графичким корисничким интерфејсом (**обавезно**).

Ово је предуслов да би се могао радити задатак.

Изглед корисничког интерфејса клијентског и серверског програма приказан је на сликама 2 и 3, респективно.



Слика 2. Кориснички интерфејс клијентског програма



Слика 3. Кориснички интерфејс серверског програма

Унос пројекта

У падајућој листи **Врста пројекта** налазе се пројекти из табеле VrstaProjekta (база података се налази на серверској страни). Кликот на дугме **Додај ангажовање** пројекту се додаје ново ангажовање (подаци о могућим инжењерима налазе се у табели Inzenjer базе података). Кликот на дугме **Обриши ангажовање** из пројекта се брише изабрано ангажовање. Подаци о пројекту чувају се у оперативној меморији и приказују табеларно (Слика 2.).

Кликот на дугме **Сачувај пројекат** клијентски програм шаље захтев серверском програму да сачува нови пројекат (подаци се чувају у табелама Projekat и Angazovanje). **(18 поена)**

Напомена: Потребно је извршити валидацију: сва поља су обавезна; датум ангажовања мора бити између датума од и датума до; пројекат мора садржати најмање једно ангажовање; један инжењер на једном пројекту може бити ангажован само једном. **(7 поена)**

Извештај о пројектима

Серверски програм садржи програмску нит која сваких десет секунди приказује пројекте који су евидентирани у систему. Подаци се приказују табеларно (приказује се пројекат, врста пројекта и број ангажованих инжењера на пројекту, као што је и приказано на слици 3.). Ако се унесе **Датум од** и/или **Датум до**, потребно је приказивати само пројекте који се реализују у наведеном периоду и тај приказ такође освежавати на сваких десет секунди. **(15 поена)**