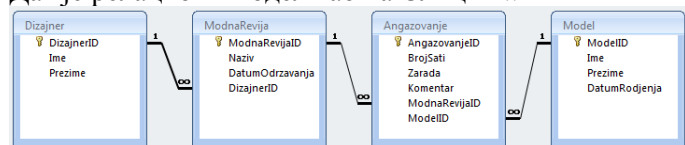


**ВАЖНО:**

На локалном диску **C** направити фолдер са **вашим бројем индекса** у следећем формату:  
ГодинаУписа\_БројИндекса(4 цифре) Пример фолдера: 11\_0008 или 11\_0123.  
У root-у вашег фолдера сачувајте базу података у посебном фолдеру  **baza**.

**Програмски захтев**

Дат је релациони модел као на Слици 1.:



Слика 1. Релациони модел

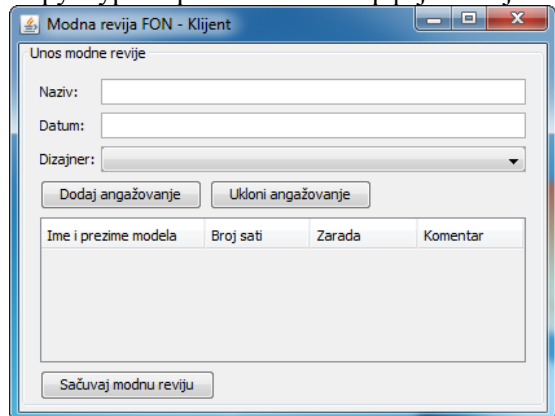
Потребно је направити клијент-сервер програм који комуницирају преко сокета.

Клијент програм је реализован као апликација са графичким корисничким интерфејсом (**обавезно**).

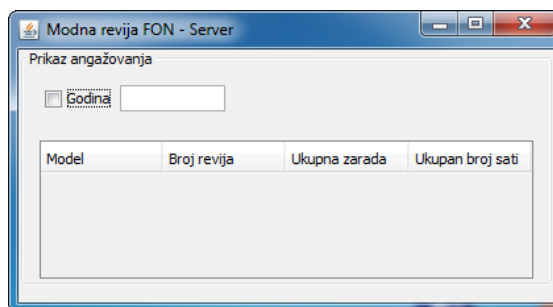
Сервер програм је реализован као апликација са графичким корисничким интерфејсом (**обавезно**).

**Ово је предуслов да би се могао радити задатак.**

Структура корисничког интерфејса клијентског и серверског програма приказана је на сликама 2 и 3, респективно.



Слика 2. Кориснички интерфејс клијентског програма



Слика 3. Кориснички интерфејс серверског програма

**Унос модне ревије**

У падајућој листи **Дизајнер** налазе се сви дизајнери из табеле Dizajner (база података налази се на серверској страни). Кликом на дугме **Додај ангажовање** модној ревији се додаје ново ангажовање (уноси се модел - манекенка или манекен, број сати ангажовања и коментар). Кликом на дугме **Уклони ангажовање** из модне ревије се брише изабрано ангажовање. Подаци о модној ревији се чувају у оперативној меморији и приказују табеларно (Слика 2.).

Кликом на дугме **Сачувај модну ревију** клијентски програм шаље захтев серверском програму да сачува податке о модној ревији (подаци се чувају на серверској страни, у оквиру табела ModnaRevija и Angazovanje базе података). **(20 поена)**

**Напомена:** Потребно је извршити валидацију: Један модел, као и један дизајнер једног дана могу бити ангажовани само на по једној ревији. Сва поља су обавезна. Зарада модела се не уноси већ се рачуна тако што се број сати ангажовања модела помножи са 100 новчаних јединица. Извршити валидацију и уколико нешто није задовољено приказати одговарајућу поруку. **(5 поена)**

**Приказ и филтрирање ангажовања модела**

Серверски програм садржи програмску нит која сваких десет секунди освежава приказ ангажовања модела, уређену према броју остварених ревија у растућем редоследу, а затим према заради у опадајућем редоследу. Подаци се приказују табеларно (приказује се модел, број ревија, укупна зарада и укупан број сати, као што је приказано на Слици 3.). Ако се у текстуално поље унесе година и активира филтер **Година**, потребно је приказивати само ангажовања модела која су остварена у наведеној години и тај приказ такође освежавати на сваких десет секунди. **(15 поена)**