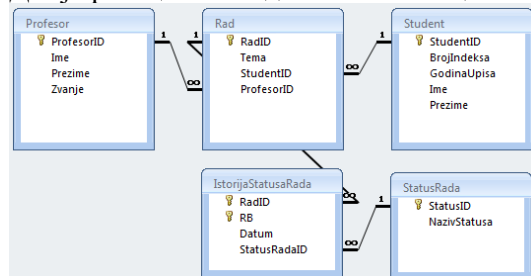


ВАЖНО:

На локалном диску **С** направити **фолдер** са **вашим бројем индекса** у следећем формату:
ГодинаУписа_БројИндекса(4 цифре) Пример фолдера: 09_0008 или 09_0123.
У root-у вашег фолдера сачувајте базу података у посебном фолдеру **бaza**.

Програмски захтев

Дат је релациони модел као на Слици 1.:



Слика 1. Релациони модел

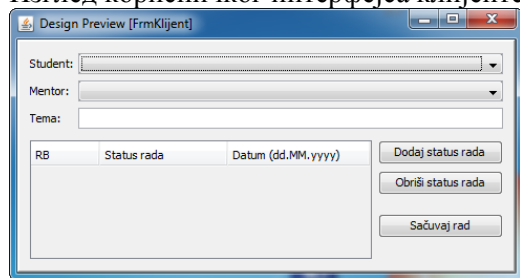
Потребно је направити клијент-сервер програм који комуницирају преко сокета.

Клијент програм је реализован као апликација са графичким корисничким интерфејсом (**обавезно**).

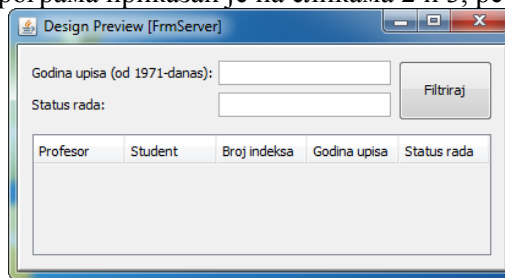
Сервер програм је реализован као апликација са графичким корисничким интерфејсом (**обавезно**).

Ово је предуслов да би се могао радити задатак.

Изглед корисничког интерфејса клијентског и серверског програма приказан је на сликама 2 и 3, респективно.



Слика 2. Кориснички интерфејс клијентског програма



Слика 3. Кориснички интерфејс серверског програма

Унос рада

У падајућој листи **Студент** налазе се сви студенти из табеле Student, у падајућој листи **Ментор** налазе се сви професори из табеле Profesor (база података налази се на серверској страни). Кликком на дугме **Додај статус рада** раду се додаје нови статус. Кликком на дугме **Обриши статус рада** из табеле се брише изабрани статус рада. Подаци о раду чувају се у оперативној меморији (Слика 2.).

Кликком на дугме **Сачувај рад** клијентски програм шаље захтев серверском програму да сачува унесене податке о раду и његовим статусима (подаци се чувају на серверској страни, у оквиру табела Rad и IstorijaStatusaRada базе података). Уколико је рад успешно сачуван клијенту приказати поруку "**Рад је успешно сачувани!**". Уколико барем један статус рада није успешно сачуван потребно је поништити чување свих послатих података. **(20 поена)**

Напомена: Потребно је водити рачуна о историји статуса радова. Рад не може бити сачуван уколико није унет статус "Пријављен"; не може бити у статусу "Одобен" уколико није унет статус "Пријављен" итд. Извршити валидацију и уколико нешто задовољено приказати одговарајућу поруку. **(5 поена)**

Преглед радова и њихових статуса

Серверски програм садржи програмску нит која сваких десет секунди освежава приказ радова и њихових статуса. Подаци се приказују табеларно (приказују се име и презиме професора, име и презиме студента, број индекса, година уписа и статус рада; приказ уредити у растућем редоследу, према години уписа и датуму статуса рада). Поред тога, кориснику је омогућена **претрага према години уписа и/или статусу рада** (може се унети само година уписа, само статус рада или и година уписа и статус рада): у том случају приказују се само радови који одговарају критеријуму претраге и тај приказ такође освежавати на сваких десет секунди. **(15 поена)**